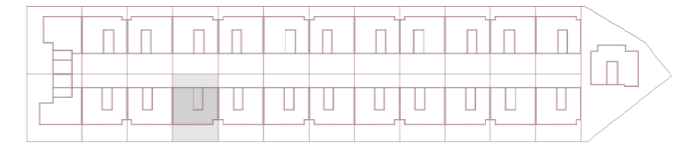




VIVIENDA 222

URBANIZACIÓN EL ALBA

SUPERFICIE PARCELA: 163,80 m²
 SUPERFICIE ÚTIL TOTAL (D218/2005): 145,61 m²
 SUPERFICIE CONSTRUIDA (D218/2005): 179,92 m²



Planta Baja

Superficie Útil Total (D218/2005): 72,83 m²
 Superficie Construida (D218/2005): 83,43 m²



Planta Primera

Superficie Útil Total (D218/2005): 69,02 m²
 Superficie Construida (D218/2005): 89,13 m²



Planta de Cubiertas

Superficie Útil Total (D218/2005): 3,76 m²
 Superficie Construida (D218/2005): 7,36 m²