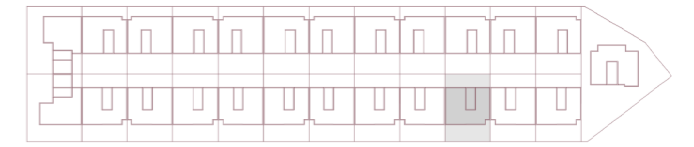




# VIVIENDA 216

## URBANIZACIÓN EL ALBA

SUPERFICIE PARCELA: 163,80 m<sup>2</sup>  
 SUPERFICIE ÚTIL TOTAL (D218/2005): 145,61 m<sup>2</sup>  
 SUPERFICIE CONSTRUIDA (D218/2005): 179,92 m<sup>2</sup>



Planta Baja

Superficie Útil Total (D218/2005): 72,83 m<sup>2</sup>  
 Superficie Construida (D218/2005): 83,43 m<sup>2</sup>



Planta Primera

Superficie Útil Total (D218/2005): 69,02 m<sup>2</sup>  
 Superficie Construida (D218/2005): 89,13 m<sup>2</sup>



Planta de Cubiertas

Superficie Útil Total (D218/2005): 3,76 m<sup>2</sup>  
 Superficie Construida (D218/2005): 7,36 m<sup>2</sup>