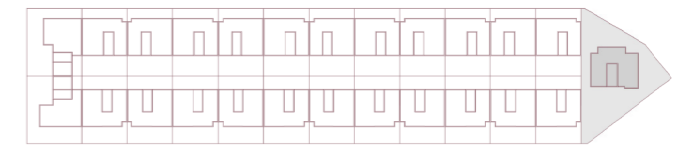




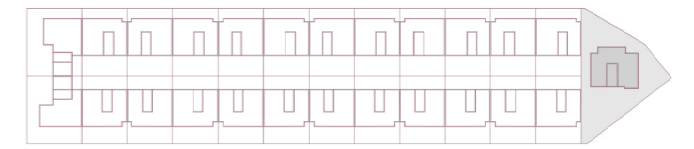
**VIVIENDA 213**  
URBANIZACIÓN EL ALBA

SUPERFICIE PARCELA: 369,85 m<sup>2</sup>  
 SUPERFICIE ÚTIL TOTAL (D218/2005): 149,99 m<sup>2</sup>  
 SUPERFICIE CONSTRUIDA (D218/2005): 190,34 m<sup>2</sup>



Planta Baja

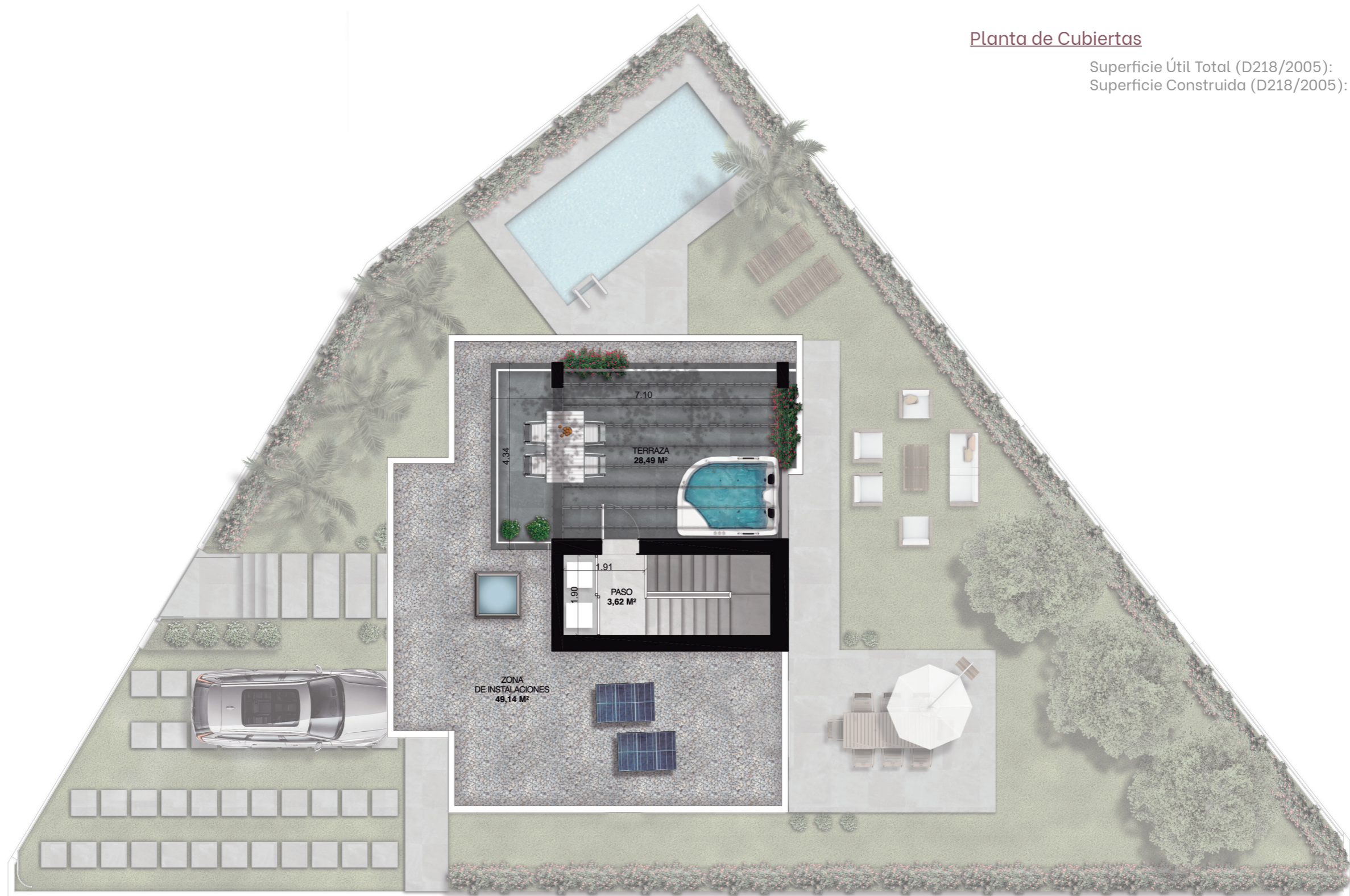
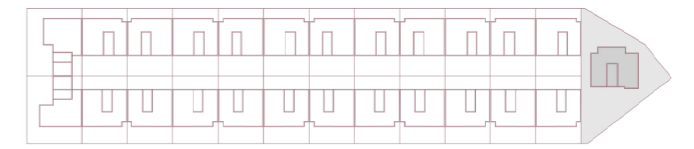
Superficie Útil Total (D218/2005): 71,86 m<sup>2</sup>  
 Superficie Construida (D218/2005): 86,26 m<sup>2</sup>



Planta Primera

Superficie Útil Total (D218/2005): 74,15 m<sup>2</sup>  
Superficie Construida (D218/2005): 94,98 m<sup>2</sup>





Planta de Cubiertas

Superficie Útil Total (D218/2005): 3,98 m<sup>2</sup>  
Superficie Construida (D218/2005): 9,10 m<sup>2</sup>

