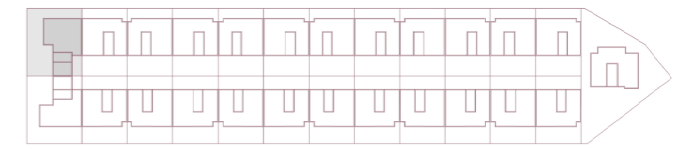




VIVIENDA 201

URBANIZACIÓN EL ALBA

SUPERFICIE PARCELA: 198,28 m²
 SUPERFICIE ÚTIL TOTAL (D218/2005): 152,70 m²
 SUPERFICIE CONSTRUIDA (D218/2005): 187,48 m²



Planta Baja

Superficie Útil Total (D218/2005): 79,83 m²
 Superficie Construida (D218/2005): 91,75 m²



Planta Primera

Superficie Útil Total (D218/2005): 70,10 m²
 Superficie Construida (D218/2005): 89,73 m²



Planta de Cubiertas

Superficie Útil Total (D218/2005): 2,77 m²
 Superficie Construida (D218/2005): 6,00 m²